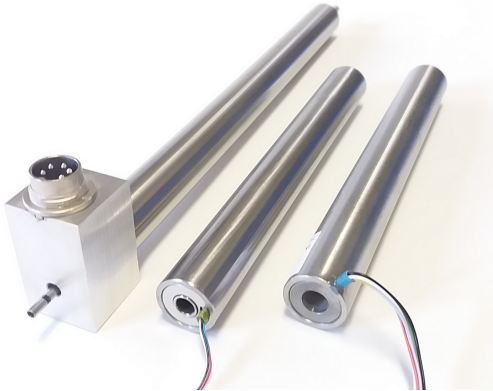


Wegaufnehmer DK

Universeller Wegaufnehmer robust, präzise und preiswert



- Vollsymmetrischer LVDT Aufbau
- 20 mm Außendurchmesser
- mit Litzen-, Kabel- oder Steckeranschluss
- unter Verwendung eines separaten Druckrohrs (Ø 8 mm) für Hydraulikanwendungen geeignet

Technische Daten

		DK 2	DK 5	DK 10	DK 20	DK 25	DK 50	DK 100	DK 150	DK 200	DK 250
Nennmessweg	mm	±1	±2,5	±5	±10	±12,5	±25	±50	±75	±100	±125
Arbeitsspanne	mm	5	10	15	25	35	60	110	160	210	260
Maß A	mm	30	40	40	40	40	50	100	130	150	180
Maß B	mm	30	45	80	90	120	165	255	330	420	510
Innendurchmesser D	mm	6	6	4 Option: 8							
Aufnehmergewicht (ca.)	g	50	70	120	130	170	230	350	460	580	700
Tauchankergewicht (ca.)	g	3	4	6	7	8	10	16	20	25	30
Speisespannung (eff.)	bis 5 V										
Trägerfrequenz *)	5 kHz Option: 10 kHz										
Linearitätsfehler *)	±0,5% des Gesamtmessweges Option: 0,25%										
Temperaturfehler des Nullpunktes	±0,1% / 10K										
Temperaturfehler der Empfindlichkeit	±0,15% / 10K										
Betriebstemperatur	-50°C ... +80°C										
Schutzart nach Din 40050	IP 64										

*) Optionen bei Bestellung angeben

Versionsübersicht

Bestellcode

Reihe	Mess-weg	NN					n,n%		n kHz		/Option1 /Option2			
DK	nnn	Anschlussvariante					Linearität (FS)		Trägerfreq.		Optionen			
	Siehe techn. Daten	Litze axial	Litze radial	Kabel axial ¹⁾	Kabel radial	Stecker radial ²⁾	0,5 %	0,25 %	5 kHz	10 kHz	Öl- und temperaturfestes Teflonkabel	6-Leiter-Variante	Innen Ø8 mm ³⁾⁴⁾	Kundenspezifisches Maß A
		(Ohne)	QL	K	Q	R				/10k	/TF	/6	/D8	/Axx
DK	2 ... 5	X	--	--	--	--	X	--	X	O	--	--	--	O
DK	10...250	X	O	O	O	O	X	O	X	O	O	O	O	O

X = verfügbare Standard Variante

1) Kernkanal nicht durchgehend

O = verfügbare Option

2) Gegenstecker wird mitgeliefert

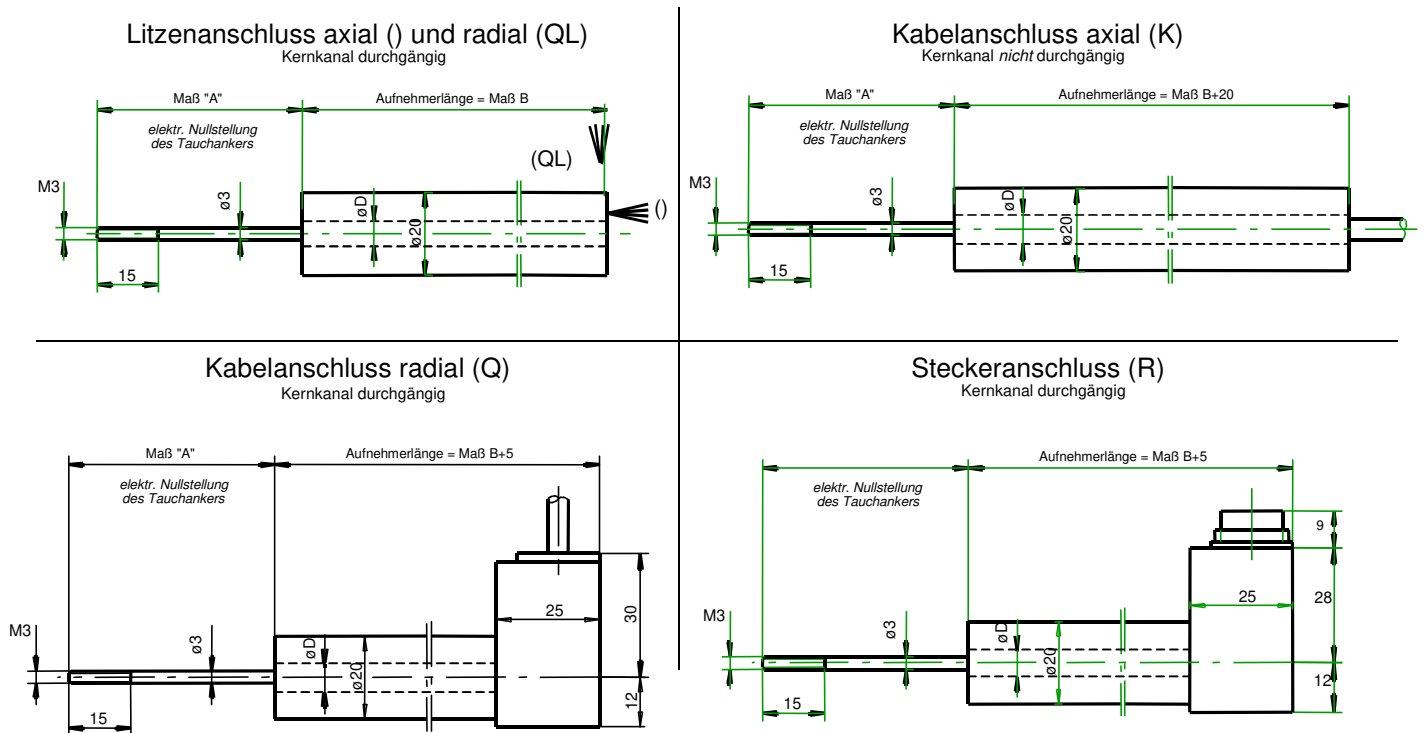
-- = nicht verfügbar

3) nur nach Vorab-Klärung

4) nicht bei /K, /Q, /R

Wegaufnehmer DK

Maßzeichnungen / Anschlussvarianten



Elektrischer Anschluss und Steckerbelegung

	Litze	Litze 6-Leiter	K / Q	R
Anschlussstyp	Teflonlitze AWG 26 250 mm lang	Teflonlitze AWG 26 250 mm lang	PE-Kabel 2,5 m lang Option: Teflonkabel	Amphenol C 091 Gerätestecker
Belegung	primär braun blau sekundär rot schwarz	primär sekundär rot grün gelb schwarz	primär weiß blau sekundär rot schwarz	
Speisung +	Braun	Weiß	Weiß	2
Speisung -	Blau	Blau	Blau	3
Messsignal +	Rot	Rot	Rot	1
Messsignal -	Schwarz	Schwarz	Schwarz	4
Abgriff Sek 1	-	Grün	-	-
Abgriff Sek 2	-	Gelb	-	-
Gegenstecker (wird mitgeliefert)	-	-	-	Amphenol C 091 Kabeldose