

Wegaufnehmer DGO



Kolben-Wegaufnehmer für Zylindereinbau

- Druckfest bis 450 bar
- Robustes Ø20 mm Gehäuse
- Für Hydraulik und Pneumatik
- Optional bis 120°C

Technische Daten

| | | DGO 25 | DGO 50 | DGO 100 | DGO 150 | DGO 200 | DGO 250 | DGO 300 | DGO 400 | DGO 500 | DGO 600 | DGO 800 | DGO 1000 |
|--------------------------------------|--|--------|--------|---------|---------|---------|---------|---------|---------|---------|---------|---------|----------|
| Nennmessweg | mm | ±12,5 | ±25 | ±50 | ±75 | ±100 | ±125 | ±150 | ±200 | ±250 | ±300 | ±400 | ±500 |
| Arbeitsspanne | mm | 30 | 55 | 105 | 160 | 210 | 260 | 320 | 420 | 520 | 630 | 830 | 1030 |
| Maß A | mm | 40 | 55 | 80 | 105 | 130 | 155 | 180 | 230 | 280 | 340 | 440 | 540 |
| Einbaulänge B | mm | 80 | 120 | 160 | 240 | 320 | 400 | 480 | 620 | 750 | 880 | 1140 | 1420 |
| Aufnehmerge wicht (ca.) | g | 550 | 600 | 650 | 750 | 900 | 1000 | 1150 | 1350 | 1500 | 1700 | 2100 | 2600 |
| Tauchankergewicht (ca.) | g | 12 | 14 | 16 | 20 | 25 | 28 | 30 | 35 | 40 | 50 | 65 | 80 |
| Speisespannung (eff.) | bis 5 V | | | | | | | | | | | | |
| Trägerfrequenz *) | 5 kHz, Option: 10 kHz | | | | | | | | | | | 5 kHz | |
| statisches Auflösungsvermögen | stetig | | | | | | | | | | | | |
| empfohlener Messverstärker | MBI 46.31 | | | | | | | | | | | | |
| Linearitätsfehler *) | ±0,5% des Nennmessweges, Option: ±0,25% | | | | | | | | | | | | |
| Temperaturfehler des Nullpunktes | ±0,04% / 10K | | | | | | | | | | | | |
| Temperaturfehler der Empfindlichkeit | ±0,1% / 10K | | | | | | | | | | | | |
| zulässiger Druck | Betriebsdruck 450 bar; Prüfdruck 500 bar | | | | | | | | | | | | |
| Betriebstemperatur *) | -40°C ... +80°C, Option: bis 120°C | | | | | | | | | | | | |
| Schutzart nach DIN 40050 | IP 65 | | | | | | | | | | | | |

Versionsübersicht

Bestellcode

| DGO | Nnn | NN | | n,n% | | /Option1 /Option2 | | |
|-------|--------------------|---------------------------|-------------------------------|-----------|-------|----------------------|-----------|-----------|
| Reihe | Messweg | Anschluss-variante | | Lin. (FS) | | Optionen | | |
| | Siehe techn. Daten | Kabel axial ¹⁾ | Stecker axial ¹⁾²⁾ | 0,5% | 0,25% | Temperatur bis 120°C | Sechskant | M30 x 1.5 |
| | | K | AX | 0,5 | 0,25 | /120° | /6kant | /M30x1,5 |
| DGO | 25...1000 | X | X | X | o | o | o | o |

X = verfügbare Standard Variante

O = verfügbare Option

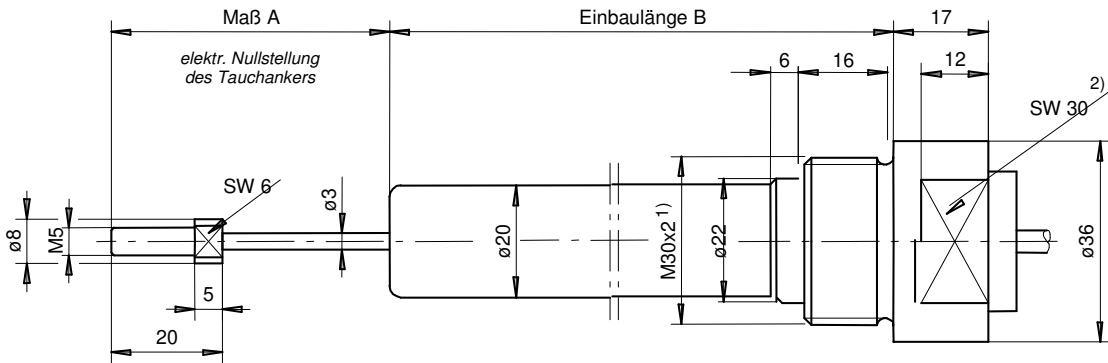
-- = nicht verfügbar

1) Kernkanal nicht durchgehend

2) Gegenstecker wird mitgeliefert

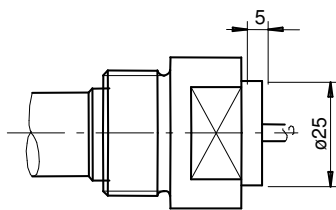
Wegaufnehmer DGO

Maßzeichnungen / Anschlussvarianten



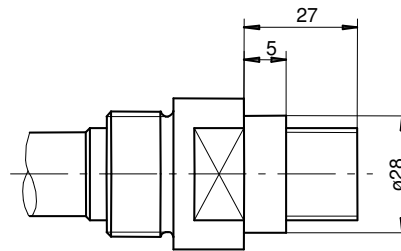
1) Option: M30x1.5 2) Option: Sechskant mit M30x2

Kabelanschluss Teflonkabel 2,5m lang



Bestellbeispiel: DGO 500 K 0,25%

Steckeranschluss Gegenstecker wird mitgeliefert



Bestellbeispiel: DGO 500 AX 0,5%

Elektrischer Anschluss und Steckerbelegung

| | K | AX |
|---------------------|-------------------|-------------------------------------|
| Anschlussyp | Teflonkabel 2,5 m | Amphenol 3101A Kabeldose 5 polig |
| Belegung | | Gegenstecker wird mitgeliefert |
| Speisung + | Weiß | B |
| Speisung - | Blau | C |
| Messsignal + | Rot | A |
| Messsignal - | Schwarz | D |